

Introducció

L'escassetat del parc d'habitatge social a Barcelona és una dificultat i un repte a superar col·lectivament. La política social no és només una responsabilitat de les administracions, sinó també de les entitats socials.

Per això Entresol fa propostes d'habitatge per a persones amb discapacitat intel·lectual amb necessitat de suport extens, davant la manca de creació de noves places.

El 2019 hem consolidat el projecte d'Entresol, participant en fòrums ciutadans, connectant amb actors estratègics del sector de la diversitat funcional i defensant, davant de les

administracions públiques, que els habitatges per a les persones amb discapacitat intel·lectual s'han de fer pensant que la seva vida ha de ser el màxim d'independent possible.

Per dotar de més impacte a les nostres accions, el mes d'octubre hem impulsat la professionalització de la coordinació de projectes i comunicació.

I tancàvem l'any amb el Concert de Nadal ofert a socis, familiars, amics i el nostre entorn de Gràcia. D'aquesta manera, hem volgut celebrar un any significatiu per a la nostra entitat que ens impulsa a seguir fent camí.

Òrgans de govern

La Junta directiva d'Entresol, que ha celebrat set reunions durant l'any, està formada per:

Salvador Curcoll i Gallemí, president

Conxita Subirana i Domènech, vicepresidenta

Margarida Carulla i Admetller, secretària

Carme Picas i Vives, tesorera

Enrique Balaguer Moliner, vocal



L'assemblea general

de socis es va celebrar en sessió ordinària el 21 de maig de 2019.

VISIÓ, MISSIÓ I VALORS

Som un grup de familiars que des del 2015 promocionem el dret a l'habitatge digne per a persones amb discapacitat intel·lectual. Des d'Entresol creem les condicions necessàries perquè els nostres tutelats exerceixin el dret a una vida independent.

Ens inspirem amb les cooperatives d'habitatge i compartim els valors de:

- la igualtat d'oportunitats,
- la perspectiva de gènere,
- l'ajuda mútua,
- el dret a la diferència i la personalització de serveis
- i la promoció de la sostenibilitat ambiental, social i econòmica.

El nostre model es basa en un procés, des de l'aprenentatge a viure a la pròpia llar a tenir l'espai per viure en pisos d'estada permanent.

En cada fase, impliquem les famílies, els usuaris, els professionals, les administracions i altres organismes del sector.

La comunicació i l'acompanyament són pilars fonamentals per fer funcionar l'engranatge del nostre projecte global.



LA NOSTRA RAÓ DE SER

+

Professionalitat i rigor

Visió oberta i crítica del discurs de vida independent i la desinstitucionalització

Lobby en l'habitatge per a persones amb discapacitat intel·lectual

Treball en xarxa amb altres entitats

PROCÉS PERSONA CAP A LA VIDA INDEPENDENT

PROCÉS FAMÍLIES CAP A LA VIDA INDEPENDENT

Pis d'aprenentatge de gràcia (Portal)

Espai d'entrenament per aprendre a viure a la pròpia llar:

Mitjançant estades de curta durada o sessions diürnes per a grups de CO o CETs.

Model educatiu basat en l'Atenció Centrada a la Persona (ACP).

Pisos d'estada permanent (Edifici)

Fem propostes innovadores davant les administracions públiques i sectors privats:

Model innovador d'habitatges de vida independent.

Recerca i adequació de suports i ajudes per als nostres tutelats.

Promoció de la vida al barri i la convivència veïnal.

Mobilització de les famílies (Teulada)

Acompanyament de les famílies en el procés d'aprenentatge: col·loquis, sortides culturals i lúdiques.

Trobades de treball per aprofundir en el model d'habitatge.

Comunicació (Estructura)

Desenvolupament d'un Pla de Comunicació.

Contacte telefònic i mailing amb els socis per crear comunitat Entresol.

ACTIVITATS 2019: PIS DE GRÀCIA (Estades/Vida a la Llar)

Projecte del pis d'aprenentatge al barri de Gràcia

Des del 2017, Entresol disposa d'un pis d'aprenentatge al barri de Gràcia. És una peça clau on les persones usuàries desenvolupen les habilitats i actituds per fer el pas de viure en família a la vida independent.

Deleguem la gestió de les activitats del pis a la Fundació Astres amb qui tenim signat un Conveni des d'octubre del 2017. Apliquem un model sociopedagògic d'Atenció Centrada a la Persona (ACP) i fomentem les relacions comunitàries amb l'entorn de proximitat (comerços, serveis, etc.).

Al pis d'aprenentatge de Gràcia, oferim dues línies d'activitat:

Estades temporals al pis. Per a socis d'Entresol.

- De cap de setmana (amb pernocta i sense pernocta)
- De tres dies, de dimecres a divendres, de 18 h a 9.00 h del matí (dues pernoctes)
- De cinc dies, de dilluns a divendres, de 18 h a 9.00 h del matí (quatre pernoctes)

Programa Vida a la Llar.

Activitats de pràctiques diürnes dirigides a Centres Ocupacionals (COs) i Centres Especials de Treball (CETs), un cop per setmana en grups de vuit persones.

¹ Comptem com a participants cada una de les estades que han fet els diversos socis

² Resultat de la suma del nombre de participants en cada estada x el nombre d'hores de cada estada

En el 2019

S'han incrementat el nombre total d'estades respecte a l'any anterior. Però han disminuït les pràctiques diürnes del programa Vida a la Llar perquè només es van fer durant el primer semestre.



Gràcies a l'augment d'estades al pis, el total de participacions¹ anual ha estat pràcticament similar respecte al 2018.



Estades entre setmana i cap de setmana

TOTAL participants	2018	2019
	119 persones	110 persones

Han incrementat les estades amb pernocta, fet que ressalta la major confiança dels socis per al programa d'estades de més llarga durada.



Estades cap de setmana sense pernocta

Any	Persones
2018	10 persones
2019	2 persones

La pràctica d'estades ofereixen més intensitat formativa, com demostra l'augment d'hores invertides² el 2019.



Total hores formatives

Any	Hores
2018	2.091 hores
2019	2.260 hores

La intensificació d'estades de més llarga durada, també impacta en positiu en els informes personalitzats elaborats per ASTRES. En general, es constata un major aprenentatge en l'adquisició de competències en la vida quotidiana sobre els àmbits:

- Àrea relacional/motivacional
- Àrea de les activitats bàsiques de vida quotidiana
- Àrea de Lleure
- Àrea de salut i higiene personal

ACTIVITATS 2019:

Concert de Nadal "Per l'habitatge digne de les persones amb discapacitat intel·lectual"

El 20 de desembre de 2020 vàrem organitzar un concert obert a tothom a l'Església de Pompeia, prop del pis de Gràcia. Amb aquesta acció obríem una nova línia de treball amb entitats de l'entorn per afavorir relacions de bon veïnatge i de sensibilització ciutadana.

Concert de Nadal
Octet a cappella
DosPerQuatre

Divendres
20 de desembre 2019
A les 21h

Església de Pompeia de Barcelona
Av. Diagonal, 450
(cantonada amb Riera de Sant Miquel)

ENTRADA:
TAQUILLA INVERSA
(aportació voluntària)

**PER L'HABITATGE DIGNE
DE LES PERSONES
AMB DISCAPACITAT INTEL·LECTUAL**

Organitzat per: **ENTRESOL**
Amb el suport de: **Agència de l'Habitatge de Catalunya**, **Diputació de Barcelona**, **Regidoria de Barcelona**



Entresol s'implica per a la ciutat de Barcelona

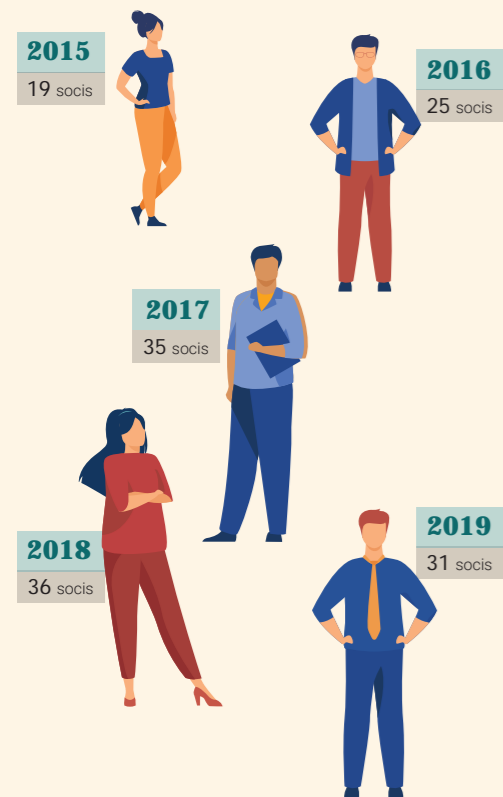
Participem en les xarxes de l'Acord Ciutadà per una Barcelona Inclusiva i de l'Agència de l'Habitatge de la Generalitat de Catalunya per incidir en la promoció d'habitatges idonis al perfil dels nostres usuaris.

Xarxa d'Accessibilitat i Vida Independent (la XAVI). Grup de treball d'Habitatge de Vida Independent.

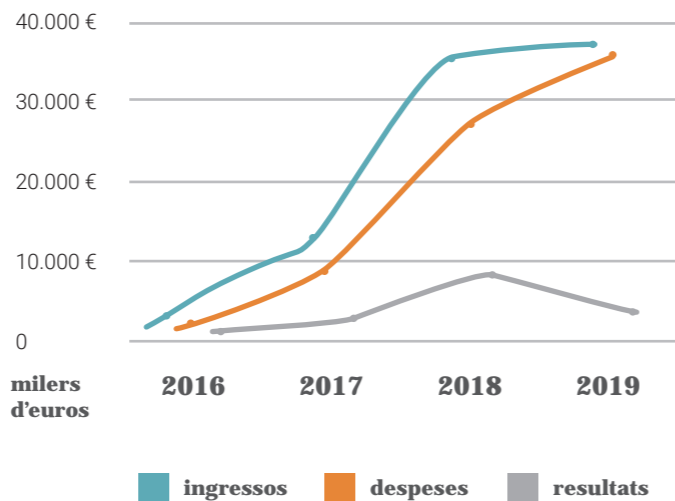
Xarxa d'Habitatges d'Inclusió Social de Catalunya (XHIS).

Informació econòmica 2019

Nombre de socis a 31 de desembre

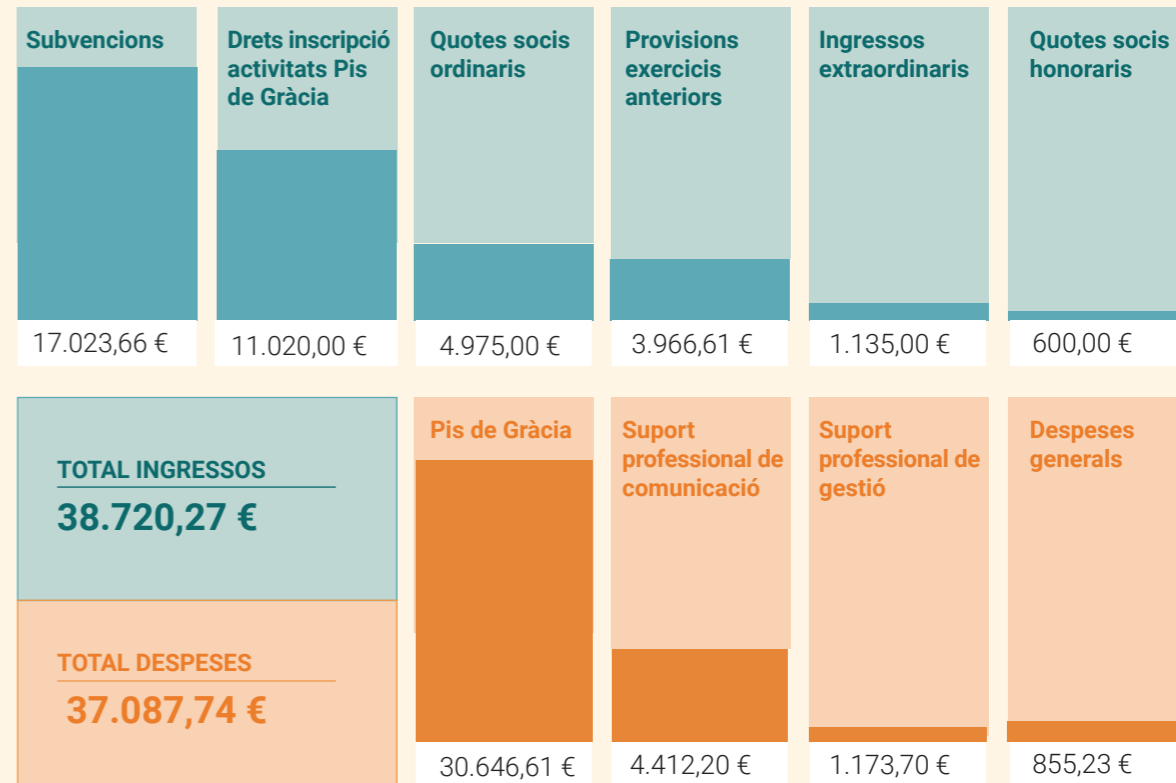


Dades d'evolució pressupostària



Fent un pas cap a la professionalització de l'entitat, a l'octubre de 2019 hem incorporat una **professional per la coordinació de projectes** i de màrqueting social.

Balanç despeses i ingressos



Mapa de relacions estratègiques

Entresol manté relació amb diferents actors estratègics de l'administració pública, del tercer sector i de l'àmbit privat, per promoure, defensar, sensibilitzar i activar habitatge de vida independent per a persones amb discapacitat intel·lectual amb necessitats de suport extens.

Compartim coneixement i dotem de visibilitat de les necessitats dels nostres usuaris a les estratègies d'habitatge de la ciutat.



Visió de futur

El 2020 continuem defensant el model d'habitatge de vida independent per a les persones amb discapacitat intel·lectual i obrint noves línies de treball complementàries:

- Mantenim la interlocució amb les administracions locals, la Generalitat i les entitats del nostre sector per afavorir l'obertura de noves places d'habitatge públic. També per incidir en les polítiques d'habitatge i les polítiques socials perquè contemplin les necessitats dels nostres usuaris i, entre tots, els puguem oferir un estil de vida digne i inclusiu a les mateixes ciutats que els han vist créixer.
- Connectem amb cooperatives d'habitatge (cohousing) amb qui compartim filosofia d'ajuda mútua, interès per la creació de "comunitats en convivència" i respecte a la diferència. Aquest és un altre camí que ens pot portar també al nostre objectiu.
- Reforcem l'acompanyament a les famílies perquè l'aprenentatge per a la vida independent dels seus fills i germans també les afecta.
- Fem accions comunitàries al barri de Gràcia per promoure la inclusió de les persones usuàries del pis d'aprenentatge i impulsar la sensibilització ciutadana en el seu entorn.

Gràcies a tots els que ens heu fet confiança.

El vostre suport ens impulsa a continuar promovent un model innovador que dignifica l'habitatge de les persones amb discapacitat intel·lectual.



AMB LA COL·LABORACIÓ DE:



ENTRESOL
Habitatge i discapacitat intel·lectual

Associació promotora de l'exercici efectiu
del dret a l'habitatge de les persones amb
discapacitat intel·lectual

C/ Providència 42 · 08024 Barcelona
comunicacio@entresol.cat
www.entresol.cat